

**1 Wichtige Nährstoffe für das Bindegewebe**

**Mangan** trägt zu einer normalen Bildung von Bindegewebe bei.

**Kupfer** trägt zu einer Aufrechterhaltung von normalem Bindegewebe bei.

**Vitamin C** trägt zu einer normalen Kollagenbildung für eine normale Funktion von Knorpel und Knochen bei.

**orthomol**



31.01.2016  
4403032



DB090720140637342

Orthomol GmbH  
Herzogstraße 30  
40764 Langenfeld  
Telefon 02173 9059-0  
www.orthomol.de

**Mindestens haltbar bis**

**Los-Nummer**

siehe Prägung links

**Lagerung**

Bevorzugt kühl und trocken aufbewahren.

Orthomol Tendo® ist ein Nahrungsergänzungsmittel mit Kollagenhydrolysat, Enzymen, Omega-3-Fettsäuren, Vitamin C sowie Mangan und Kupfer. Mit Zuckerarten und Süßungsmitteln.

Gesamtfüllgewicht **570 g**

**30** Tagesportionen zu je 17 g Granulat plus  
1 Tablette/2 Kapseln (2 g)

**orthomol tendo**



Orthomol Tendo® ist ein Nahrungsergänzungsmittel.  
Wichtige Nährstoffe für das Bindegewebe.<sup>1</sup>

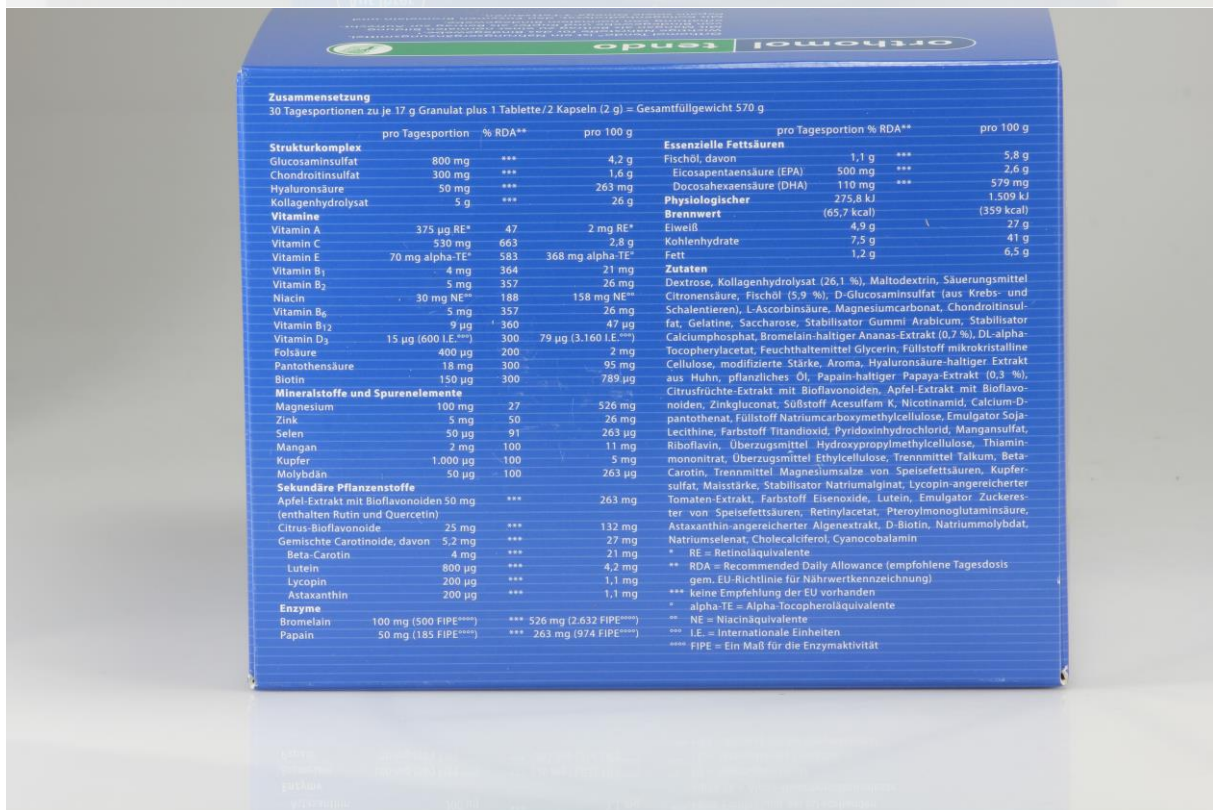
Mit Mangan als Beitrag zu einer normalen Bildung von Bindegewebe und Kupfer als Beitrag zur Aufrechterhaltung von normalem Bindegewebe.

Mit Kollagenhydrolysat, den Enzymen Bromelain und Papain sowie Omega-3-Fettsäuren.

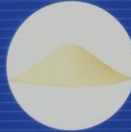
30 Tagesportionen:  
Granulat/ Tablette/ Kapseln



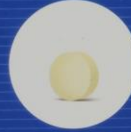
Gepulvte Qualität  
ISO 22000/GMP  
zertifiziert



#### Tagesportion



Granulat



Enzyme



Omega-3-Fettsäuren

#### Verzehrempfehlung

Täglich den Inhalt eines Beutels (= Tagesportion) in 100 - 150 ml stilles Wasser oder Fruchtsaft einrühren und zu oder nach einer Mahlzeit zusammen mit den Omega-3-Fettsäure-Kapseln einnehmen. Für die Enzymtablette wird die Einnahme etwa 1/2 Stunde vor der Mahlzeit empfohlen.

#### Wichtige Hinweise

- Orthomol Tendo® ist lactose- und glutenfrei.
- Orthomol Tendo® enthält leicht verfügbare Kohlenhydrate, bei Störungen der Glucosetoleranz nur unter sorgfältiger Stoffwechselkontrolle verwenden.
- Orthomol Tendo® sollte nicht in der Schwangerschaft, Stillzeit und bei Kindern eingesetzt werden (s. Verzehrempfehlung).
- Bei Einnahme von Medikamenten, die die Blutgerinnung beeinflussen, sollten die Blutgerinnungsparameter, vor allem bei Beginn und Beendigung der Behandlung, engmaschig kontrolliert werden.
- Die empfohlene Tagesportion darf nicht überschritten werden.
- Nahrungsergänzungsmittel sollten nicht als Ersatz für eine abwechslungsreiche und ausgewogene Ernährung dienen. Achten Sie auf eine gesunde Lebensweise.
- Außerhalb der Reichweite von kleinen Kindern aufbewahren.

Stichprobenanalyse  
einzelner Chargen auf  
11 anabole Steroide  
und 15 Stimulanzien

