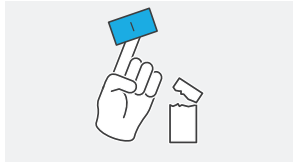
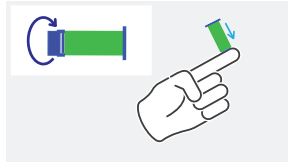


## Flexible und sichere Probenahme!

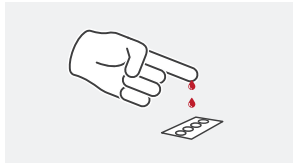
Mit dem **AProof®** Probenahme-Set ist die Entnahme Ihrer Probe einfach und schnell. Die nachfolgende Anleitung finden Sie in jedem **AProof®** Probenahme-Set.



1. Fingerkuppe von gewaschener Hand mit Alkoholtupfer desinfizieren.



2. Filterkarte bereitlegen, Lanzettensicherung abdrehen, desinfizierte Fingerkuppe seitlich anstechen (Lanzette aufdrücken).



3. Filterkarte mit Blut aus der Fingerkuppe betropfen, bis mind. 2 Kreise befüllt & durchtränkt sind. Blutung mit Tupfer stoppen und Pflaster auf Finger kleben.



4. Filterkarte für mindestens 60 Minuten trocknen lassen, dann zuerst in die Papiertüte und anschließend in den beiliegenden Rückumschlag packen.



5. Absender auf Rückumschlag ausfüllen und in einen Briefkasten der Deutschen Post einwerfen. Versand innerhalb Deutschlands portofrei.



6. Unter [www.aproof-corona.de](http://www.aproof-corona.de) mit Abrufkarte registrieren und Ergebnis ca. 1-2 Arbeitstage nach Laboreingang abrufen.

## Adversis Pharma

Your companion in innovative diagnostics

### Adversis Pharma GmbH

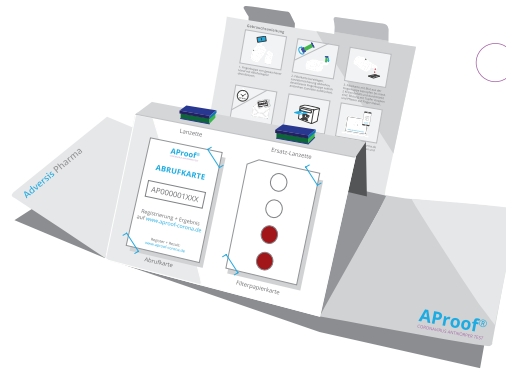
Deutscher Platz 5, 04103 Leipzig,  
Deutschland

Tel.: +49 341 697 678 20

Fax: +49 341 697 678 29

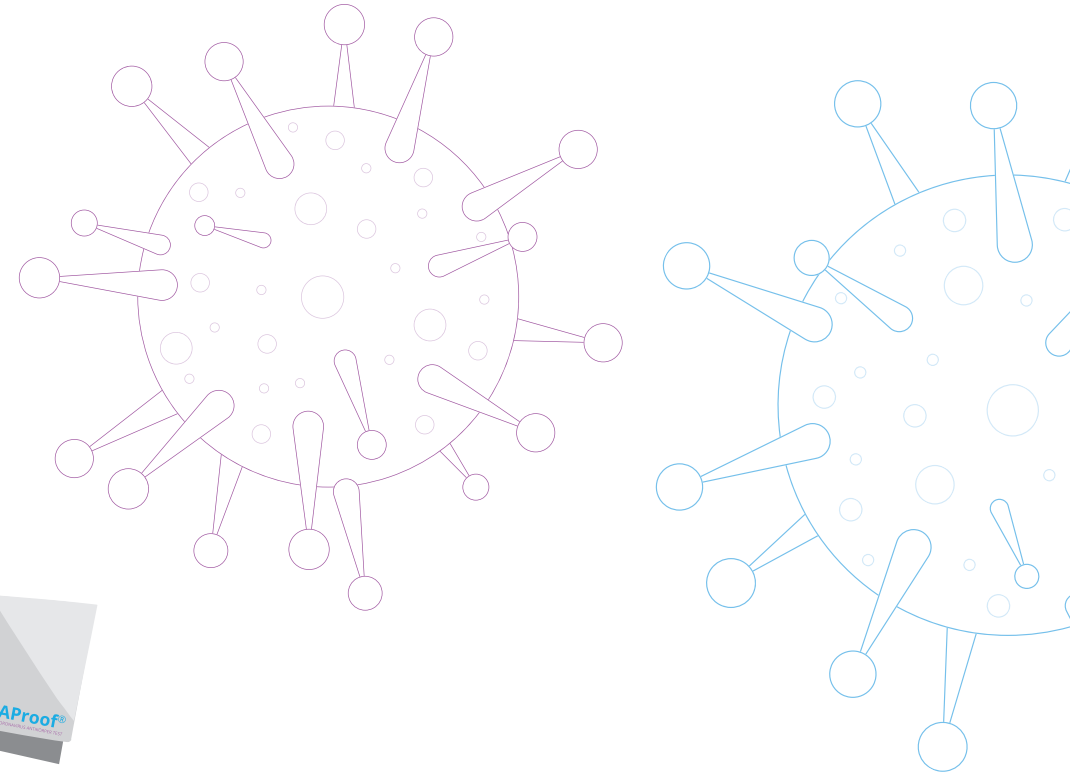
E-Mail: [info@adversis-pharma.de](mailto:info@adversis-pharma.de)

[www.aproof-corona.de](http://www.aproof-corona.de)



### AProof® Coronavirus Antikörper test Probenahme-Set

mit allen notwendigen Dokumenten und Materialien zur Probenahme



# AProof®

CORONAVIRUS ANTIKÖRPERTEST

## Probenahme-Set

Zum Nachweis von Antikörpern gegen das neuartige Coronavirus SARS-CoV-2



## AProof®

Mit dem **AProof®** Probenahme-Set können Sie eine Blutprobe selbst entnehmen und zur Analyse auf SARS-CoV-2-Antikörper einsenden. Die Analysekosten sind bereits im Preis enthalten.

### Ablauf

#### Kauf

In Apotheken und online erhältlich – Analysekosten inklusive.

#### Probenahme

Blut mittels Lanzette aus der Fingerkuppe gewinnen und auf Filterpapierkarte tropfen.

#### Versand

Abrufkarte aufbewahren und Filterkarte im Rücksendeumschlag (kostenfrei innerhalb Deutschlands) einsenden.

#### Aktivierung

Auf [www.aproof-corona.de](http://www.aproof-corona.de) registrieren, Antikörpertest mit Code der Abrufkarte freischalten.

#### Ergebnis

Befund innerhalb von 48h nach Probeneingang im Labor. Status und Ergebnis unter [www.aproof-corona.de](http://www.aproof-corona.de) abrufbar.

SARS-CoV-2 (neuartiges Coronavirus) wird hauptsächlich per Tröpfcheninfektion übertragen. Die Inkubationszeit beträgt meist 5-6 Tage – es können jedoch auch bis zu 14 Tage vergehen.

Infektionen mit SARS-CoV-2 können von asymptomatisch/mild, mit Symptomen wie trockenem Husten, Fieber und Atembeschwerden, bis schwer verlaufen, sodass eine intensivstationäre Behandlung erfolgen muss.

## Professionelle Laboranalyse

Der in Leipzig entwickelte Coronavirus-Antikörpertest wird in unserem Labor durchgeführt und ausgewertet. Dies garantiert Sicherheit und höchste Qualität.

### Testprinzip „ELISA“

Das Testprinzip beruht auf der Bindung der Antikörper an einen Bestandteil des Virus. Diese Bindung wird mit Hilfe eines so genannten Sekundärantikörpers farblich visualisiert.

### Antikörper

IgG-Antikörper sind ein Teil der Immunreaktion des menschlichen Körpers. Sie werden zur spezifischen Abwehr in der Regel 10-14 Tage nach einer Infektion von z.B. Viren gebildet.

Ein Test auf Antikörper zeigt, ob der Körper bereits einmal Kontakt mit einem bestimmten Virus hatte und gibt deshalb einen Hinweis auf eine überstandene Infektion.

### Vorteile AProof® Antikörpertest

- sichere Analyse im eigenen Qualitätslabor
- Gewissheit durch lange Nachweisbarkeit
- Ansteckungsrisiko kennen

## Gewissheit

Die auf der Filterpapierkarte eingesandte Probe aus getrocknetem Kapillarblut wird in unserem Labor in Leipzig auf SARS-CoV-2-Antikörper untersucht. Es sind drei unterschiedliche Befundinterpretationen möglich: negativ, positiv und grenzwertig.

### Ergebnis

#### Negativ

In der Probe waren keine IgG-Antikörper gegen das Coronavirus SARS-CoV-2 nachweisbar.

Das Ergebnis gibt keinen Hinweis auf eine überstandene SARS-CoV-2-Infektion.

#### Positiv

In der Probe waren IgG-Antikörper gegen das Coronavirus SARS-CoV-2 nachweisbar.

Das Ergebnis gibt einen Hinweis auf eine überstandene SARS-CoV-2-Infektion.

#### Grenzwertig

In der Probe waren IgG-Antikörper gegen das Coronavirus SARS-CoV-2 nicht eindeutig nachweisbar (betrifft weniger als 0,5 % aller Ergebnisse).

Es wird empfohlen, den Test nach mindestens 14 Tagen zu wiederholen, um die Entwicklung der IgG-Antikörperbildung zu verfolgen. Sollten Sie aktuell Symptome einer SARS-CoV-2-Infektion zeigen, ist die Rücksprache mit einem Arzt zu empfehlen.

